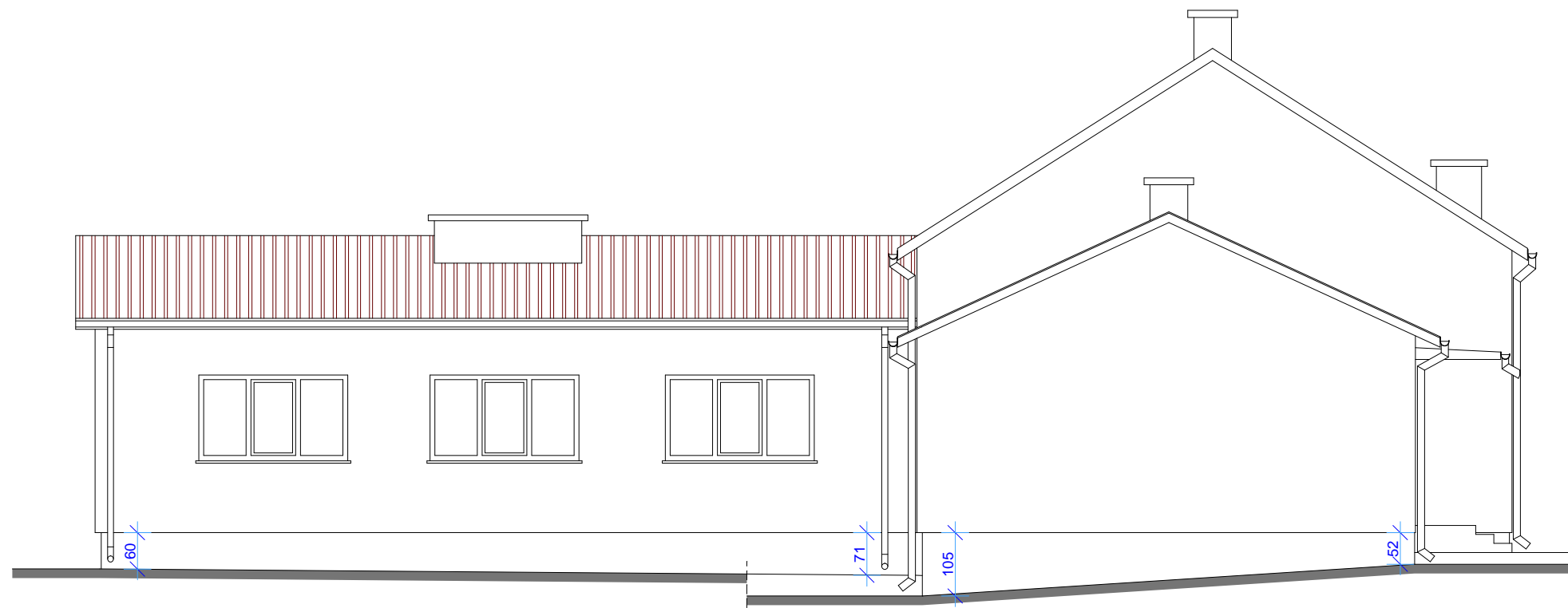


ELEWACJA ZACHODNIA - 1:100



ELEWACJA PÓŁNOCNA 1:100

"ANPROJEKT" - Usługi Projektowe i Wykonawstwo		
OBIEKT:	DOCIEPLENIE BUDYNKU WIEJSKIEGO DOMU KULTURY W CHUDKU WRAZ Z WYMIANĄ POKRYCIA DACHOWEGO	
INWESTOR:	GMINA KADZIDŁO UL. TARGOWA 4, 07-420 KADZIDŁO	
RYS. NR 8	ELEWACJE: ZACHODNIA I PÓŁNOCNA	
ZESPÓŁ PROJEKTOWY: mgr inż. arch. JANUSZ KRÓLAK upr. bud. NR AN III-0073/268/82/2 mgr inż. ANDRZEJ NIEMIRA		PODPISY:
		SKALA 1:100
		PROJEKT BUDOWLANY
		BRANŻA architektura MARZEC 2006 r.